

子育て応援定期積金

がまぐちさんち
©2003-kanko!

お取扱い期間

平成29年4月3日(月) ▶ 平成29年9月29日(金)

適用金利 **年0.100%** (税引後年0.079685%)

個人の方で、
ぐーちよきパスポートを
お持ちの方

商品のご案内

- ご利用いただける方** 個人のお客様(群馬県発行「ぐんまちょい得キッズパスポート(ぐーちよきパスポート)」を受けているお子様、またはその親権者の方)
- ご契約期間** 5年(60回)
- お支払金額** 10,000円以上(1,000円単位)
- 募集総額** 30億円※募集総額に達した時点で取扱を終了させていただきます。
- 適用金利** 年0.100%(税引後年0.079685%)(固定金利)

- その他
- ご契約口数は所有しているぐーちよきパスポートの枚数を限度とさせていただきます。(他県の「子育て世代支援制度」等のカードを保有されている方もご契約いただけます)
 - お子様名義でのご契約の場合、契約金額が110万円以上となる場合は、贈与税の課税対象となりますので、払込み金額は10,000円以上18,000円以内でのご契約となります。
 - お預かり方法は、店頭払い・集金払い・口座振替のいずれかとなります。
 - 給付補てん金は復興特別所得税適用後(平成49年12月31日までの期間)20.315%(国税15.315%・地方税5%)の税金がかかります。
 - 満期以前に解約する場合は、当金庫所定の利率により利息相当額を計算し、この積金の掛金残高相当額とともに支払います。
 - 定期積金は、預金保険制度の付保対象預金です。

プレゼント

期間中ご契約いただいた
先着2,000名様に、1契約につき
どちらかをプレゼント!

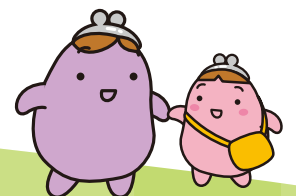
がまぐちさんち
がまぐち財布



or



がまぐちさんち
キャラクターペン
(いずれか1本)



目標額と期間を定め、無理のない資産の積み立て

子育て応援定期積金

目標額	5年(60回)	4年(48回)	3年(36回)
1,000万円	毎月の積立額 167,000円 積立総額 (10,020,000円)	毎月の積立額 209,000円 積立総額 (10,032,000円)	毎月の積立額 278,000円 積立総額 (10,008,000円)
500万円	84,000円 (5,040,000円)	105,000円 (5,040,000円)	139,000円 (5,004,000円)
300万円	50,000円 (3,000,000円)	63,000円 (3,024,000円)	84,000円 (3,024,000円)
100万円	17,000円 (1,020,000円)	21,000円 (1,008,000円)	28,000円 (1,008,000円)
50万円	9,000円 (540,000円)	11,000円 (528,000円)	14,000円 (504,000円)

※お受取り額は、積立総額に給付補てん金がプラスされます。

夢と未来にむけてコツコツと

ご自分のライフプランに合わせて夢の実現のために
毎月コツコツ積立ててはいかがでしょうか？



就職

結婚
出産

入学



がまぐちさんち

マイホーム購入費用

土地付き注文住宅の
全国平均額 **約3,944万円**

参考：「2015年度フラット35利用者調査報告」
住宅金融支援機構

結婚・新生活費用

結婚資金としての
夫婦の貯金額 **536.1万円**

結婚資金としての夫単独の貯金額 **287.3万円**

結婚資金としての妻単独の貯金額 **230.5万円**

参考：ゼクシィ結婚トレンド調査2016(全国)ゼクシィ新生活準備調査
2016(株式会社リクルート)

住宅
購入

夫婦二人のゆとりある生活

夫婦で20年間、ゆとりあるくらし
をしていく上での生活費

月額 **約34.8万円**
×12ヵ月×20年間

約8,352万円

参考：「生活保障に関する調査(平成28年度)」
公益財団法人生命保険文化センター

ゆりのための
上乗せ生活費
約12.8万円

最低限の
日常生活費
約22.0万円
(月額)

こどもの教育資金

幼稚園から大学まで
全て私立の場合 **約2,590.2万円**

●幼稚園にかかる教育費 (3年間) 公立 63万円 私立 149万円

●小学校にかかる教育費 (6年間) 公立 192万円 私立 921万円

●中学校にかかる教育費 (3年間) 公立 144万円 私立 401万円

●高校にかかる教育費 (3年間) 公立 122万円 私立 297万円

●大学にかかる教育費 (4年間) 公立 538.7万円 私立 822.2万円

参考：「平成26年度子どもの学習費調査」(文部科学省)
大学生の教育費総額(24、25年度)公益財団法人生命保険文化センター
※大学生の教育費の「公立」は国立で自宅通学の場合、「私立」は理系で自宅通学の場合

進学

リフォーム

退職

