

# おとくな ビック

## 定期預金

お取り扱い期間 平成29年8月1日(火)～平成30年3月30日(金)

投資信託をお申込みいただくと、お申込み金額と同額までの定期預金を特別金利でご利用いただけます。

余裕のある資金で積極的な資産運用

投資信託

NISAのご利用も  
受付中!!  
(少額投資非課税制度)

お申込み金額《新規ご購入》

最低お申込み金額  
10万円以上

安全確実の資産運用

定期預金

お預入れ金額《新規ご購入》

(6ヵ月もの)

10万円以上

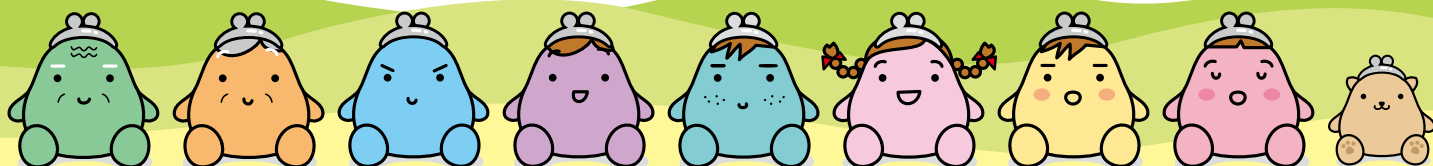
特別金利

年2.000%  
(税引後年1.5937%)

※定期預金(6ヵ月もの)は、初回満期日まで特別金利を適用させていただきます。 ※投資信託は、お申込み時等に各種手数料・費用がかかります。

※インターネットサービスによる投資信託ご購入の方も対象となります。

※投資信託ご購入の翌日から2週間以内(お預入れ可能期限が休日の場合は翌営業日まで)にお預入れください。なお、窓口にて午前中投資信託をご購入の場合のみ当日お預りいたします。



がまぐちさんち

©2003-kankol



# おとくな定期預金「ビック」

## 商品概要

お取扱い対象	個人のお客さまに限らせていただきます。 ※インターネットサービスによる投資信託ご購入の方も対象となります。
組合せ内容	投資信託+定期預金 ※ただし、次の投資信託は対象外とさせていただきます。 ・しんきん公共債ファンド(ハロー・インカム)・しんきんインデックスファンド225
募集期間	平成29年8月1日(火)から平成30年3月30日(金)まで
募集金額	6億円 ※期間中であっても募集金額に達した場合には、取扱いを終了させていただきます。
お預入れ金額	・投資信託(10万円以上 新規購入) ・定期預金(10万円以上3,000万円未満 新規契約)
対象定期預金	お預入れ金額に対応した下記のいずれかの商品になります。 ・スーパー定期・自由金利定期預金(大口定期) ※お預入れ形式は証書式のみとなります。
お預入れ期間	6ヵ月(自動継続扱い)
お預入れ日	投資信託ご購入の翌日から2週間以内(お預入れ可能期限最終日が休日の場合は翌営業日までにお預入れください。)
金利	固定金利 年2.000%(税引後1.5937%) (特別金利の適用は初回満期日とし、以降は継続時6ヵ月もの店頭表示金利となります。)
お支払方法	満期日以降に一括してお支払します。
税金	利息には20.315%(国税15.315%、地方税5%)の税金がかかります。(ただしマル優をご利用の場合は除きます。) 平成25年1月1日から平成49年12月31日までに支払われる利息に追加課税される復興特別所得税を含んでおります。
期限前解約	この預金は期限前解約できません。やむを得ず期限前解約する場合は、当金庫所定の中途解約利率を適用いたします。

## 投資信託ご購入にあたってのご注意点

- 投資信託は預金、保険契約ではありません。
- 投資信託は預金保険機構、保険契約者保護機構の保護の対象ではありません。
- 当信用金庫が取扱う投資信託は、投資者保護基金の対象ではありません。
- 当信用金庫は販売会社であり、投資信託の設定・運用は委託会社が行います。
- 投資信託は組入る有価証券(株式・債券)等の価格の下落や、組入る有価証券等の発行者の信用状況の悪化等の影響により基準価格が下落し、お受取金額が投資元本を下回ることがあります。また、外貨建て資産に投資する場合には、為替相場の変動等の影響により基準価格が下落し、お受取金額が投資元本を下回ることがあります。
- 投資信託は、元本および利回り、分配金が保証されている商品ではありません。
- 運用の結果として、投資信託財産に生じた利益および損失は、すべて投資家の皆さまに帰属します。
- 投資信託のご購入時には、買付等の1口あたりの基準価額(買付価額)に、最大3.24%のお申込み手数料(消費税込み)、約定口数を乗じて得た額をご負担いただきます。換金時には、換金時の基準価額に最大0.5%の信託財産留保額が必要となります。また、これらの手数料とは別に投資信託財産の純資産総額の最大年約1.9008%(消費税込み)を信託報酬として、信託財産を通じてご負担いただきます。その他詳細につきましては、各ファンドの投資信託説明書(交付目論見書)等をご覧ください。なお、投資信託に関する手数料の合計は、お申込み金額、保有期間等により異なりますので表示することはできません。
- 投資信託の取得お申込みに関しては、クーリングオフ(書面による解除)の適用はありません。
- この資料は、当信用金庫が独自に作成したものであり、金融商品取引法に基づいた開示資料ではありません。
- 投資信託のご購入時には、最新の投資信託説明書(交付目論見書)および目論見書補充書面等をお渡しますので、必ず内容をご確認のうえ、ご自身でご判断ください。投資信託説明書(交付目論見書)および目論見書補充書面等は当金庫本店等にご用意しています。